

Platsbedömning luft

Detaljplan för utbildningslokaler vid Almquistgatan



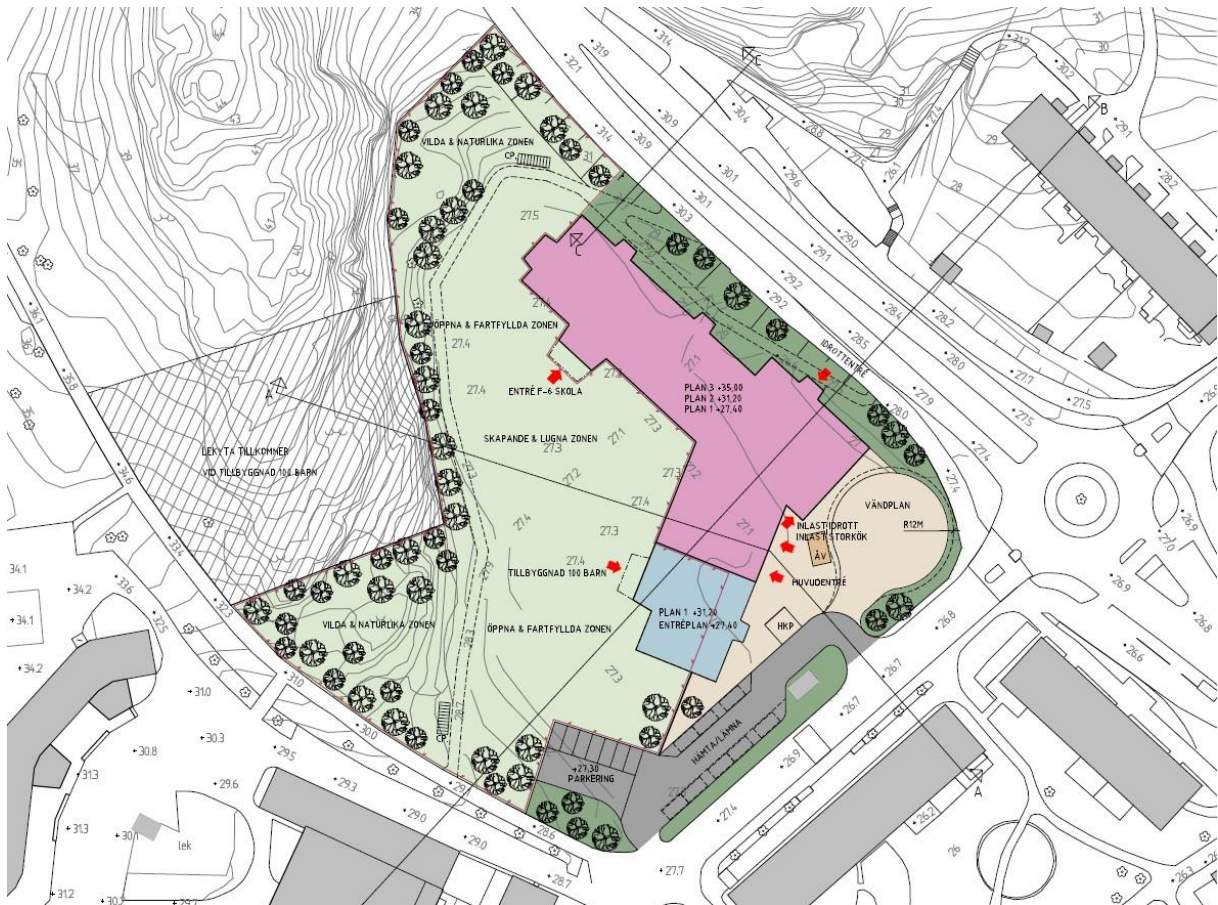
Framtagen av
Stadsbyggnadskontoret: Johan Stenson
Miljöförvaltningen: Erik Svensson

Platsbeskrivning – platsens förutsättningar (SBK)

Området ligger norr om korsningen mellan Långströmsgatan och Sunnerviksgatan, drygt 500 meter norr om Ekesträgatan. Syftet med detaljplanen är att kunna bygga en ny skola för elever i årskurs F–3. Skolan är i ett första skede tänkt för 300 elever (utbyggnad till totalt 400 elever ska dock vara möjligt) och avsikten är att avlasta närliggande Jättestensskolan så att denna kan omvandlas till en renodlad 4–9 skola.

Ett plangenomförande innebär att en befintlig privat förskola samt en föreningslokal ersätts med en F-3 skola på upp till ca 4700 m² BTA. På grund av bullersituationen planeras en byggnadskropp i tre våningar ut mot Långströmsgatan i öster. Befintlig gångtunnel under Långströmsgatan läggs igen och marknivåerna i öster höjs något.

Mot norr avgränsas planområdet av ett höjdparti. I söder, ner mot Ekesträgatan återfinns bostadsbebyggelse. Väster om Långströmsgatan finns huvudsakligen flerbostadshus i tre våningar. På östra sidan ligger ett egnahemsområde med inslag av radhusbebyggelse.



Skiss över planområdet med Långströmsgatan i nordöst. Etapp ett med plats för 300 elever ligger närmast Långströmsgatan (lila). Möjlig utbyggnad för ytterligare 100 elever ligger mot söder (blå)

Söder om planområdet är marken på båda sidor av Långströmsgatan plan och gaturummet öppet med en bredd av cirka 50 meter. Vid höjdpartiet strax norr om planområdet smalnar gaturummet av något innan det öppnar upp sig igen vid bostadsområdet Långströmsgatan. Den smalare sträckan av gaturummet är cirka 100 meter.

I detaljplanen för *Bostäder vid Långströmsgatan* har trafikmängden på Långströmsgatan norr om Sunnerviksgatan prognosticerats till knappt 5000 fordon per dygn år 2035.

Behovet av den nya skolan hänger till stora delar samman med det ökade antal bostäder som möjliggjorts av planen *Bostäder vid Långströmsgatan*. Även om den nya skolan ligger på

gång- och cykelavstånd för en stor andel av de tänkta eleverna kan den komma att ge upphov till ett ökat antal trafikrörelser på Långströmsgatan. Med tanke på att skolan till viss del ligger "på vägen" vid resor från bostäderna vid Långströmsgatan, både in mot centrala Göteborg samt mot västra Hisingen och över Älvsborgsbron, bedöms inte denna trafik påverka den prognosticerade trafiken på knappt 5000 fordon per dygn i mer än marginell omfattning.

Vidare är tillgängligheten till lokaltrafik god då området ligger cirka 500 meter från Ekeströgatan. Buss mot Ekeströgatan stannar vid hållplatsen Jätttestensgatan i anslutning till planområdet.

Bedömning av risk för överskridande av MKN (MF)

Luftkvaliteten på platsen

I GOKart redovisas resultat från miljöförvaltningens översiktliga beräkningar av kvävedioxidhalterna för år 2015. Gränsvärdena för MKN samt uppmätta värden för Långströmsgatan i höjd med planområdet framgår av tabellen nedan.

Period/	Gränsvärde ($\mu\text{g}/\text{m}^3$)	Uppmätt värde ($\mu\text{g}/\text{m}^3$)
År	40	17,4
Dygn	60	34,6
Timme	90	42,0

Med tanke på de låga bakgrunds nivåerna, topografin och Långströmsgatans förhållandevis öppna gaturum görs bedömningen att gränsvärdena för MKN inte kommer att överstigas inom planområdet. Bedömningen görs också att den begränsade mängd fordonsrörelser som planläggningen antas ge upphov till inte nämnvärt kommer att påverka möjligheterna att uppnå gränsvärdena för MKN utanför planområdet.

Behov av fortsatta utredningar

Baserat på ovanstående görs bedömningen att några ytterligare utredningar inte är nödvändiga i det fortsatta planarbetet.